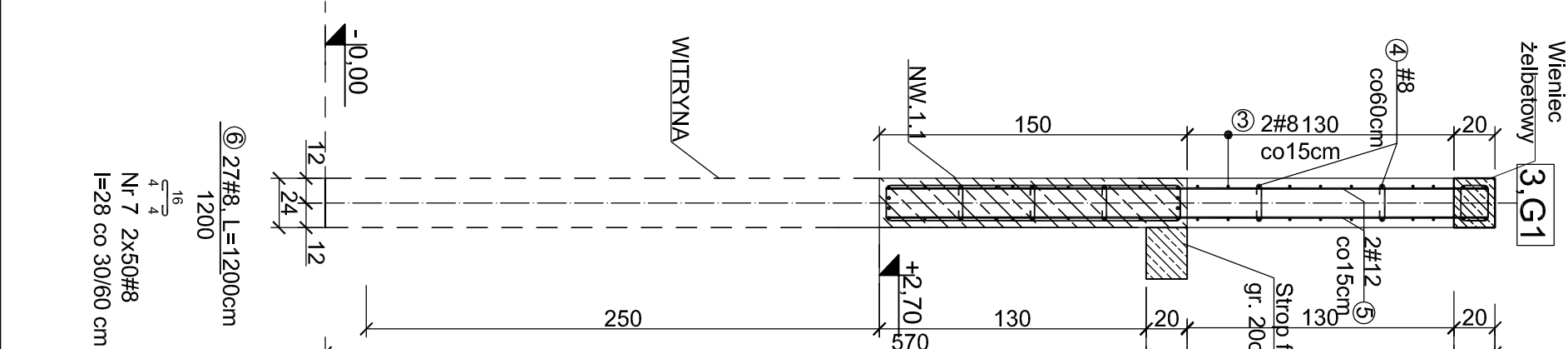
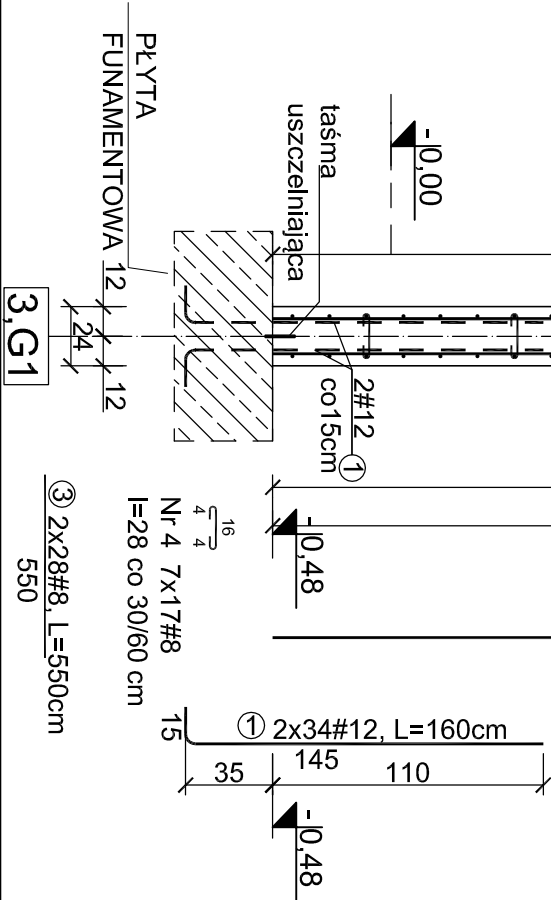
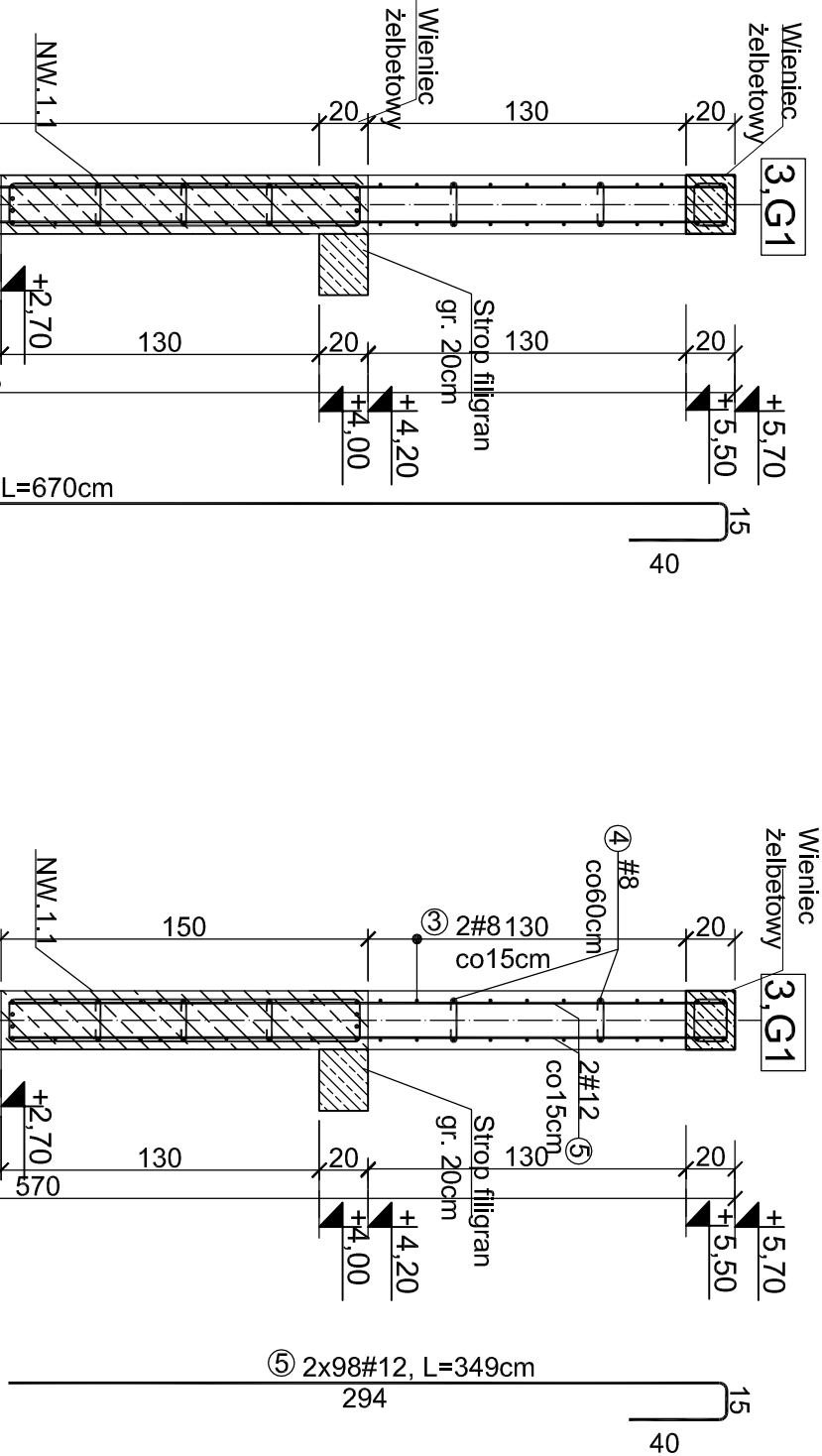


Ściana monolityczna  
SM-1.2, Przekrój C – C

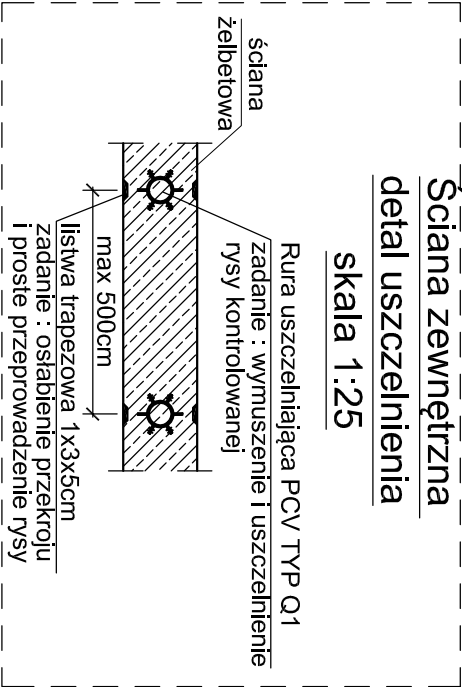
L= 5,10mb

Ściana monolityczna  
SM-1.2, Przekrój D – D

L= 14,70mb



ZESTAWIENIE STALI						
Poz.	Stal	Długość	Ilość [szt.]			Średnica
	B500SP	[cm]	Ilość	Elementów	Łącznie (#8)	(#12) (#20)
1	12	160	68	1	68	108,80
2	12	670	68	1	68	455,60
3	8	550	56	1	56	308,00
4	8	28	119	1	119	33,32
5	12	349	196	1	196	684,04
6	8	1200	27	1	27	324,00
7	8	28	100	1	100	28,00
Długość wg. średnic		[m]	693,32	1248,44	0,00	
Masa 1 metra bieżącego pręta		[kg/m]	0,40	0,89	2,47	
Masa łączna wg. średnic		[kg]	277,33	1111,11	0,00	
Ogółem		[kg]	1388			



- UWAGA:
- Ściany monolityczne wykonać z betonu C30/37 W8 oraz stali B500SP.
  - Otulina betonowa zbrojenia 40mm dla siatki zbrojeniowej zewnętrznej.
  - Zbrojenie ścian monolitycznych uciągać w innych elementach monolitycznych na długość 50 Ø.
  - Pręty poziome zakańcząć prętami typu "U-BAR".
  - Ściany monolityczne wieńczyć wieńcami.
  - Ściany monolityczne zlokalizowane przy słupach żelbetowych wylewać bez przerwy technologicznej na odległość conajmniej 100cm licząc od krawędzi słupa.
  - Pręty pionowe ścian monolitycznych wypuścić powyżej górnej krawędzi stropu na długość conajmniej 50 Ø w sytuacji, gdy nad ścianą monolityczną znajduje się ściana monolityczna kondygnacji wyższej.
  - Ściany zewnętrzne zabezpieczyć przed penetracją wody za pomocą systemu izolacji fundamentów i ścian fundamentowych typu IZOCHAN oraz taśm PVC i rur uszczelniających.

Beton C30/37 W8  
Stal B500SP  
Otulina c<sub>nom</sub> =40 mm

PROJEKT TECHNICZNY			
obiekt:	BUDYNEK USŁUGOWY (muzeum, handel, gastronomia)		
adres inwestycji:	numer działki : 54/22, 54/23, 54/17, 50/1 obręb ewidencyjny: 0020 m/Mieino jednostka ewidencyjna : 320905_4		
inwestor:	DIUN-TUR s.c. Piotr Chlewicki, Anna Chlewicka-Zwierzyk ul. Krakowska 62/9, 25-701 Kielce		
jednostka projektowa:	Pracownia Projektowa C O L O S S E U M konstrukcje budowlane ul. Tuwima 3A/3 Słupsk 76-200		
Projektant:	mgr inż. Zbigniew Słowiński		
UAW/8346/812/87	spec.konstrukcyjna bez ograniczeń		
sprawdzający:	mgr inż. Krzysztof Rogoziński		
WKP/0214/POOK/21	spec.konstrukcyjna bez ograniczeń		
Tytuł rysunku:	ŚM-1.2		
Data	wrzesień 2025	Skala	1:30
			Nr Rys. K/8